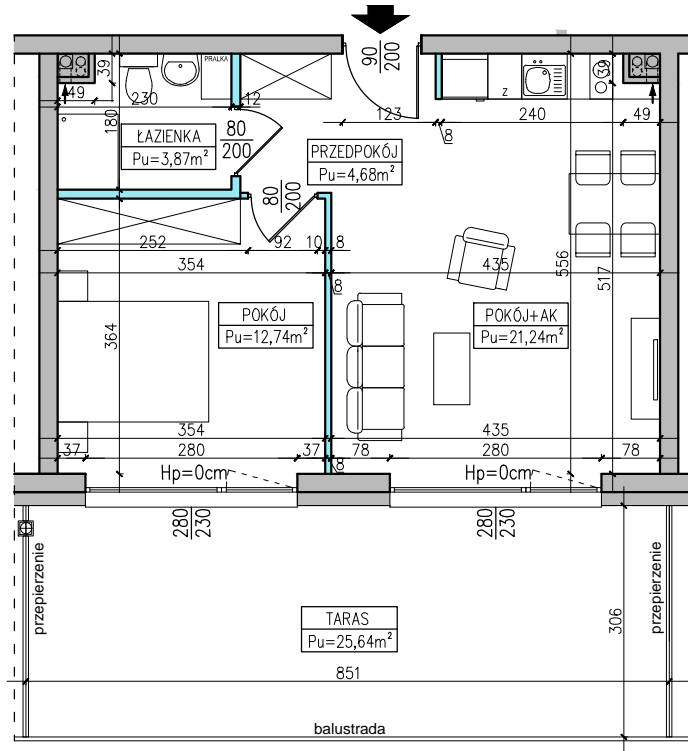
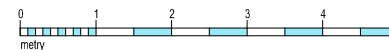




HOWELL DEVELOPMENT



PRZEDPOKÓJ	4,68m ²
ŁAZIENKA	3,87m ²
POKÓJ	12,74m ²
POKÓJ Z ANEKSEM	21,24m ²
TARAS	25,64m ²

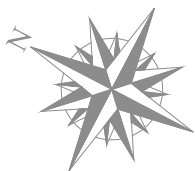
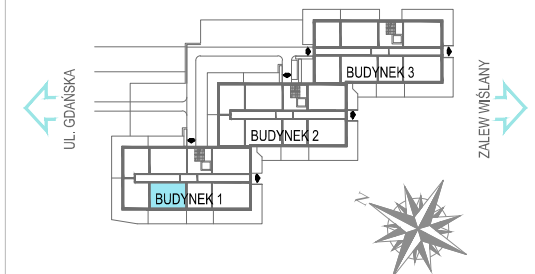


- ściany działowe - możliwość zmian w układzie
- elementy stałe m.in. ściany konstrukcyjne i kominy

KRYNICA MORSKA UL. GDAŃSKA BUDYNEK NR 1



NUMER LOKALU: **K1.04**
 POWIERZCHNIA UŻYTKOWA: **Pu=42,53m²**
 STRUKTURA LOKALU: **2P + AK**
 PIĘTRO: **PARTER**



autor projektu:



Karta informacyjna pokazuje przykładową aranżację lokalu. Urządzenie nie stanowi wyposażenia lokalu. Wymiary podane są w ścianie surowym, bez okładzin (podane zgodnie z proj. budowlanym). Mogą wystąpić niewielkie różnice wymiarów powstałe w trakcie realizacji prac budowlanych. Ostateczna powierzchnia lokalu może nieznacznie ulec zmianie po realizacji obiektu (+/-2%). Powierzchnia lokalu określona jest na podstawie Rozporządzenia Ministra Rozwoju z dnia 11 września 2020 r. w sprawie szczegółowego zakresu i formy projektu budowlanego, oraz uwzględnienia treści polskiej normy PN-ISO 9836:2015-12. Powierzchnie użytkowe uwzględniają wykończenie ścian tynkami (grubość 1cm). Wymiary stolarki okiennej i drzwiowej podane są w świetle muru.