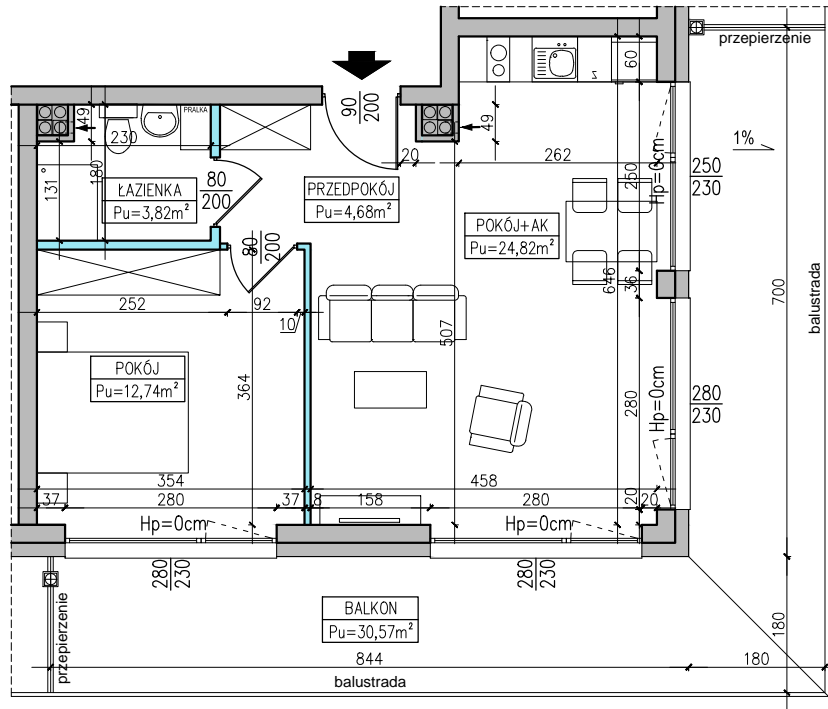
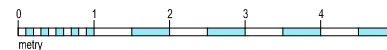




HOWELL DEVELOPMENT



PRZEDPOKÓJ	4,68m <sup>2</sup>
ŁAZIENKA	3,82m <sup>2</sup>
POKÓJ	12,74m <sup>2</sup>
POKÓJ Z ANEKSEM	24,82m <sup>2</sup>
BALKON	30,57m <sup>2</sup>

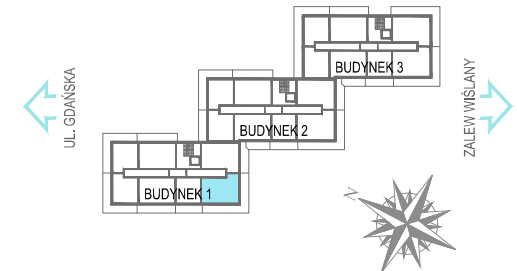


- ściany działowe - możliwość zmian w układzie
- elementy stałe m.in. ściany konstrukcyjne i kominy

## KRYNICA MORSKA UL. GDAŃSKA BUDYNEK NR 1



NUMER LOKALU: **K1.16**  
 POWIERZCHNIA UŻYTKOWA:  **$P_u = 46,06m^2$**   
 STRUKTURA LOKALU: **2P + AK**  
 PIĘTRO: **PODDASZE**



Karta informacyjna pokazuje przykładową aranżację lokalu. Urządzenie nie stanowi wyposażenia lokalu. Wymiary podane są w stanie surowym, bez okładzin (podane zgodnie z proj. budowlanym). Mogą występować niewielkie różnice wymiarów powstałe w trakcie realizacji prac budowlanych. Ostateczna powierzchnia lokalu może nieznacznie ulec zmianie po realizacji obiektu (+/-2%). Powierzchnia lokalu określona jest na podstawie Rozporządzenia Ministra Rozwoju z dnia 11 września 2020 r. w sprawie szczegółowego zakresu i formy projektu budowlanego, oraz uwzględnienia treści polskiej normy PN-ISO 9836:2015-12. Powierzchnie użytkowe uwzględniają wykonanie ścian tynkami (grubość 1cm). Wymiary stolarki okiennej i drzwiowej podane są w świetle muru.

autor projektu:

