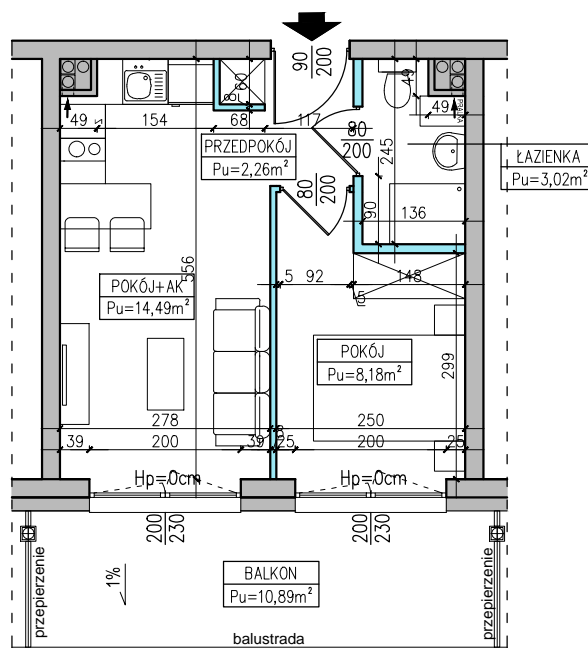


KRYNICA MORSKA UL. GDAŃSKA
BUDYNEK NR 2



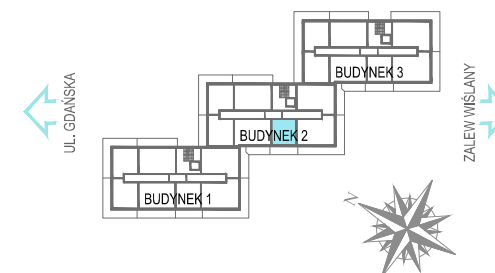
NUMER LOKALU: **K2.10**

POWIERZCHNIA UŻYTKOWA: **Pu=27,95m²**

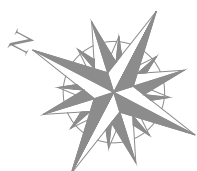
STRUKTURA LOKALU: **2P + AK**

PIĘTRO: **1. PIĘTRO**

PRZEDPOKÓJ	2,26m ²
ŁAZIENKA	3,02m ²
POKÓJ	8,18m ²
POKÓJ Z ANEKSEM	14,49m ²
BALKON	10,89m ²



- ściany działowe - możliwość zmian w układzie
- elementy stałe m.in. ściany konstrukcyjne i kominy



autor projektu:



Karta informacyjna pokazuje przykładową aranżację lokalu. Urządzenie nie stanowi wyposażenia lokalu. Wymiary podane są w stanie surowym, bez okładzin (podane zgodnie z proj. budowlanym). Mogą wystąpić niewielkie różnice wymiarów powstałe w trakcie realizacji prac budowlanych. Ostateczna powierzchnia lokalu może nieznacznie ulec zmianie po realizacji obiektu (+/-2%). Powierzchnia lokalu określona jest na podstawie Rozporządzenia Ministra Rozwoju z dnia 11 września 2020 r. w sprawie szczegółowego zakresu i formy projektu budowlanego, oraz uwzględnienia treści polskiej normy PN-ISO 9836:2015-12. Powierzchnie użytkowe uwzględniają wykończenie ścian tynkami (grubość 1cm). Wymiary stolarki okiennej i drzwiowej podane są w świetle muru.